

# FONTAINE PAJOT MY44

Alla massima sfiora i 25 nodi, in dislocamento tocca le 1.800 miglia di range. Ha tre cabine con bagni privati e gli spazi di un 60/70'. Un cat capace di soddisfare molte esigenze

## NOTE

Tester **Alberto Mariotti**

([alberto.mariotti@edisport.it](mailto:alberto.mariotti@edisport.it))

### ✓ Dove abbiamo navigato:

A Palma di Maiorca, in Spagna.

✓ **Condizioni meteo:** 20 nodi di vento da Ovest con mare mosso.

✓ **Modello:** scafo n° 1 con motori Ips 600 al posto degli Ips 350, 4 persone a bordo e serbatoi al 50%.







«**H**a il comfort di una barca di oltre 20 metri per un terzo della spesa». Sono le parole con cui Paolo Gottarelli, armatore tutto italiano del primo MY 44 costruito, definisce la sua barca. Lo ha comprato in occasione del salone di Düsseldorf, in Germania, dove la barca è stata presentata per la prima volta. Terzo modello della flotta a motore, si colloca tra il piccolo MY 37 e l'ammiraglia da 55 piedi. È spinto da una coppia di motori Volvo Penta IPS 350, ma questo primo modello monta i motori optional più potenti, gli IPS 600 da 435 cavalli ciascuno. Con un prezzo base di 578.000 euro + Iva (con una buona dotazione optional e l'Iva si sfiora il



**1.** Il tavolo in salone ha due piani che ruotano e si aprono a libro, inoltre un meccanismo elettrico permette di regolarne l'altezza.

Per sedersi sulla sinistra si utilizzano alcuni pouf.

**2/3.** Il layout degli interni - visibile a destra - è fisso. Il MY 44 è una barca dedicata agli armatori privati e non al charter.

La cabina dell'armatore è nello scafo di sinistra e ha l'accesso separato dalla parte di poppa del salone. Notevoli le dimensioni del bagno, che occupa la superficie di una cabina.

**4/5.** Per gli ospiti ci sono altre due cabine doppie più una accessibile dal salone e dedicata ai più giovani (**5**).

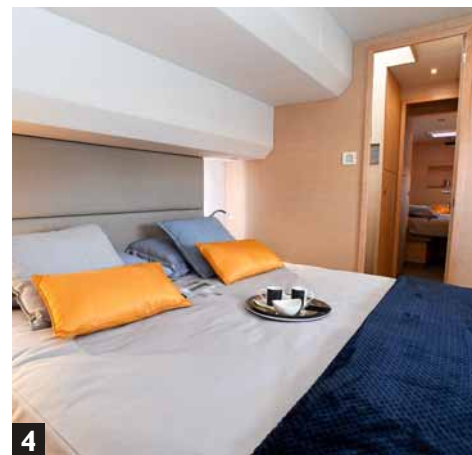
milione di euro) è un mezzo capace di fare concorrenza a motor yacht più grandi, dai 60 piedi in su. E infatti Gottarelli, bolognese classe 1952, chirurgo nasale e armatore di lungo corso (è la sua quattordicesima barca, va per mare da quando è bambino e ama anche la vela, ma per questioni di tempo ha sempre preferito il motore) ci racconta che «avevo uno yacht di 64' e quando ho visto i primi rendering di questo cat mi sono subito innamorato: rispetto alla precedente barca ha il doppio dei volumi, ha un fly che è tre volte più ampio, il letto della cabina armatoriale è più largo, ha la plancetta di poppa abbattibile, due sale macchine giganti e una stabilità alla fonda senza pari. Ed è lunga 20 piedi in meno! Tutti questi punti di forza la rendono oggi, per me, la miglior barca del mercato, capace di soddisfare clienti fino a 20 metri che potranno fare un bel downsizing e ridurre di un terzo le spese di acquisto e gestione senza rinunciare ad alcun comfort».

### **A OGNUNO LA SUA PRIVACY**

Tre cabine, tre bagni privati e una privacy difficile da trovare su imbarcazioni di questa taglia. Il layout è fisso e punta a non affollare troppo gli interni. A bordo del MY 44 tre coppie possono vivere senza intralciarsi mai e ritrovarsi nei grandi spazi in comune del ponte principale e in coperta. C'è anche una quarta cabina più piccola (foto 5 nella pagina a fianco) ricavata a prua del ponte principale ideale per i bambini. Non ha il bagno, ma è perfetta per navigare tenendo al sicuro gli ospiti più piccoli.

Durante la nostra prova a Palma di Maiorca, in Spagna, il cantiere aveva già venduto otto MY 44, quantità che definisce il successo crescente dei catamarani a motore e il fatto che il primo modello sia andato in Italia è una soddisfazione anche per noi. La vitalità di questo settore ci viene confermata anche da Domenico Furci, responsabile delle rete di dealer nazionale: «nei due anni





precedenti il motore rappresentava appena il 20 per cento delle barche vendute, oggi è salito in modo importante e sfiora il 40. Il cantiere ha sempre avuto una gamma motore, ma non organizzata come il mercato oggi richiede. Per farlo

abbiamo investito molte risorse nello sviluppo dei modelli e nella produzione, bisognava creare basi solide per il prodotto motore e farlo vivere di luce propria. I risultati si vedono e oggi si avvicinano a noi anche clienti che hanno conosciuto

**6.** La cucina si sviluppa nella prima parte del salone e affaccia sul pozzetto. A sinistra il grande frigorifero da 160 litri con freezer da 60.  
**7.** La consolle di guida interna con bracciolo sulla sinistra e joystick e leve di comando installate sulla destra. Manca però un oblo' apribile a portata di mano (mancano anche sul parabrezza).



1



2



3



4

**1.** La zona di prua è arredata con una dinette incassata dotata di una coppia di prendisole. Sulla sinistra si vede il verricello elettrico.

**2/3/4.** Il fly può essere protetto con un bimini o un hard top, come nella barca in prova.

**5.** Il pozzetto è riparabile con una tenda elettrica che scende tra i due montanti di acciaio. Sotto alla panca si aprono due gavoni per stivare attrezzature varie.

*solo prodotti Fountaine Pajot, che non vengono da altre esperienze perché abbiamo credibilità e mezzi per farlo crescere all'interno della nostra gamma. Questo è per me il quarto anno di attività in Italia con il cantiere francese e siamo riusciti a creare un'ottima rete, abbiamo cinque dealer che coprono bene tutto il territorio nazionale».*

### ATTRAVERSO LE ONDE A 24 NODI

Navighiamo a Palma in una giornata "tosta" con una ventina di nodi di aria e circa un metro d'onda. Il MY 44 non si scompone e segue la sua rotta senza delfinare infilandosi tra le onde in scioltezza e non subendo le strette e veloci virate. Sul fly, quando siamo a tutto gas - 23 nodi a 3.600 giri - e contro mare, arriva qualche spruzzo di acqua. Riprovando la massima con mare e vento a favore e un tocco di interceptor (correttori di assetto) il MY 44 arriva a 24,8 nodi. Ma è nella

prima parte del log che questo cat dà il meglio di sé: navigando tra sette e otto nodi sfiora le 1.000 miglia di autonomia che salgono a 1.800 decelerando a 5/6 nodi. Prestazioni di assoluto rilievo che permettono al nuovo Fountaine Pajot di sfidare anche i mercati delle navette e, perché no, dei catamarani a vela.



5



## FONTAINE PAJOT MY 44 in cifre



6



7



8

**6.** Un momento della nostra prova a Palma di Maiorca, in Spagna, mentre navighiamo in regime dislocante.

**7.** Tra pozzetto e salone non ci sono gradini, la griglia serve a far defluire l'acqua. I gradini che portano al fly sono larghi, il portellone di chiusura non brilla per qualità.

**8.** Dalla plancetta di poppa ci sono due accessi che portano in pozzetto. È disponibile anche il teak sintetico.

**9.** La sala macchine di sinistra con uno dei due Volvo Ips600. Altezze e volumi dei vani notevoli.



9

I DATI	
Lunghezza f.t.	m 13,40
Larghezza	m 6,61
Pescaggio	m 1,30
Dislocamento	kg 22.500
Serbatoio acqua	lt 700
Serbatoio carburante	lt 2.000
Motori std	2 x Volvo Penta Ips350
Omolog. CE categoria	B/10
Architetto	Andrieu Yacht Design
Designer	Andreani Design e cantiere

**INDIRIZZI**  
**Fountain Pajot**, Francia. Lista dealer sul sito [www.fountain-pajot.com](http://www.fountain-pajot.com). Il listino è stato gentilmente messo a disposizione da **Euro Sail Yacht**, Marina Puntafaro, Lignano Sabbiadoro (UD), tel. 0431 70610; [www.eurosailyacht.com](http://www.eurosailyacht.com)

**PRINCIPALI STANDARD**  
 Due Volvo Ips350 (2 x 260 cv) con schermi controllo 2,5"; cucina gas con 4 fuochi; 2 lavelli acciaio, frigo 160 lt e freezer da 60; serbatoi acque nere; verricello 2.000 W, kit ormeggio con 4 parabordi; illuminazione a Led; boiler 40 lt; batterie servizi 450 Ah; batterie motore 110 Ah due alternatori 115 A.

**Prezzo listino € 705.160**  
 Iva inclusa f.co cantiere e 2 x Volvo Ips 350.

**Prezzo alla boa € 991.547**  
 Iva inclusa franco cantiere. È calcolato aggiungendo al prezzo di listino alcuni

**ACCESSORI CONSIGLIATI**

Pack Volvo Ips600	€ 68.575
Pack Gold Version (2 tagliacime; controllo salpàncora e conta catena sul fly; cuscini fly e coperta; oscuranti frontali salone; bagno armatore ad acqua dolce; circuito 220 V; cuscini esterni dinette di prua; luci di cortesia interne/esterne; doccia acqua calda sul ponte; inverter/carica batterie 3000 W 70 A; circuito ad acqua di mare pressurizzata)	€ 43.920
Hardtop sul fly	€ 46.360
Soft top per hard top	€ 20.130
Passerella manuale carbonio	€ 2.379
Tavolo rimovibile in pozzetto	€ 2.684
Tavolo pranzo sul fly	€ 793
Attrezzatura cucina sul fly	€ 5.368
Teak su plancetta e pozzetto	€ 14.762
Pack elettronica Garmin (autopilota, Vhf/Ais, 2 x GPSMAP 12")	€ 19.520
Piastra induzione 4 fuochi	€ 3.555
Generatore 10kW 220 V	€ 25.428
Plancetta poppa idraulica	€ 32.913

**LE PRESTAZIONI**

Regime (rpm)	Velocità* (nodi)	Consumo** (lt/ora)	Autonomia*** (miglia • ore)
600	2,5 - 3,8	2,6	2.423,08 • 769,23
1.000	4,7 - 6,0	5,9	1.813,56 • 338,98
1.500	7,5 - 8,2	16,5	951,52 • 121,21
2.000	9,6 - 10,5	38	528,95 • 52,63
2.500	12,0 - 13	67,5	370,37 • 29,63
2.800	15,7 - 16,8	87,5	371,43 • 22,86
3.000	18,0 - 18,5	106	344,34 • 18,87
3.300	20,6 - 21	129,5	321,24 • 15,44
3.600	24,6 - 24,8	166,5	296,70 • 12,01

**Condizioni della prova:** mare con circa un metro di onda, vento sui 20 nodi, 4 persone a bordo e serbatoi acqua/carburante al 50%. \*Velocità rilevate con vento e mare di prua e di poppa. \*\*Il consumo, rilevato in prova, è la media tra le due andature con mare e vento di prua e poi di poppa. \*\*\*Autonomia teorica

### LE PRINCIPALI ALTERNATIVE

#### PRESTIGE 630



Lunghezza f.t. m 19,02; largh. m 5,15; motori 2 x Volvo Ips950 (725 cv cad.); prezzo base € 1.139.000 + Iva; [www.prestige-yacht.com](http://www.prestige-yacht.com)

#### LEOPARD 43 PC



Lunghezza f.t. m 13; largh. m 6,72; motori 2 x 260 cv; prezzo base € 379.000 + Iva; [www.leopardcatamarans.com](http://www.leopardcatamarans.com)

PROVATA SU Vela-MOTORE 05/2017